

## Programas disponíveis

- 64AAS801 Mearsulink Real Time
- 64AAS802 Mearsulink Real Time Plus
- 64AAS911 Gerenciador de Processos
- 64AAS921 Análises de Processos
- 64AAS941 R&R

# Measurlink® Real Time Plus

- Desenvolvido para coleta, armazenamento e análise estatístico de dados em tempo real de variáveis e atributos através de sofisticados recursos de auxílio gráfico (arquivos CAD, de imagem e som).
- Oferece banco de dados de peças e características críticas incluindo fórmulas, especificações, históricos e desenhos das peças.
- Suporta análise de pequenos lotes, diversos avisos de causas de defeitos, plano de ação corretivas, entrada aleatória e coleta automática de dados dos mais variados meio de medição.
- Ampla conectividade através de redes locais, utilizando arquitetura cliente-servidor para compartilhamento de base de dados multidirecionais com suporte ODBC em formato como Sybase SQL, Microsoft SQL e Oracle, sendo ideal para a integração com softwares de planejamento e gestão empresarial (SAP, ERP, etc.)



## Chamadas Gráficas

Este recurso permite rápido acesso às características a serem analisadas, facilitando o entendimento do que precisa ser medido. Podem ser usadas fotos digitais (BMP), arquivos CAD em formato DXF e filmes digitais.

## Alarmes Visuais e Sonoros

Exibição de alarmes visuais ou sonoros em caso de ocorrência de medidas fora dos limites de tolerância.

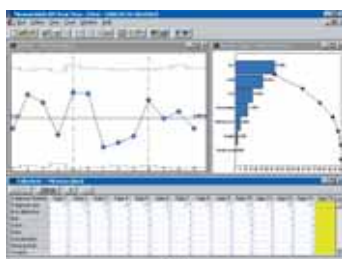


## Análise em Tempo Real

Suporta tanto inspeção lote a lote como Manufatura just-in-time. Através de uma única identificação de corrida o cliente relaciona-se à rastreabilidade da produção. Permite simultaneamente múltiplas corridas em um só computador, análise de vários produtos, operações e operadores.

## Análise de Defeitos

O Diagrama de Pareto permite a inspeção por atributos de itens com defeitos. Com um duplo click no mouse o operador pode indicar que um defeito visual ou do tipo passa-não-passa foi encontrado. Identifica os problemas mais comuns encontrados na produção.



## Recursos Visuais

Prompts visuais mantêm o operador focado na inspeção e não no uso do software. Pode se determinar regras de inspeção através de informações como lista de rastreabilidade por subgrupos por hora e diversos filtros.

### Outros módulos disponíveis:

**Módulos para gerenciamento em rede, monitoramento remoto, gerenciamento de calibração e ensaios de ReR.**

**MeasurLink Real Time - Oferece toda a funcionalidade do módulo Plus, porém sem os mesmos recursos de auxílio gráfico.**